

### 1- Introduction

Les patients infectés par le VIH (PVIH) ont un risque accru de développer un cancer souvent en présence d'une immunodépression sévère qui engendre la réactivation de certains virus (HHV-8, EBV, HPV) générateurs de cancers définissant le stade sida. Néanmoins, d'autres cancers semblent avoir une incidence et une gravité beaucoup plus importantes en présence d'une infection à VIH. L'avènement des traitements antirétroviraux a permis de réduire considérablement le risque de cancer.

### 2- Objectif

Déterminer le profil épidémiologique, la fréquence et le pronostic des cancers chez les PVIH.

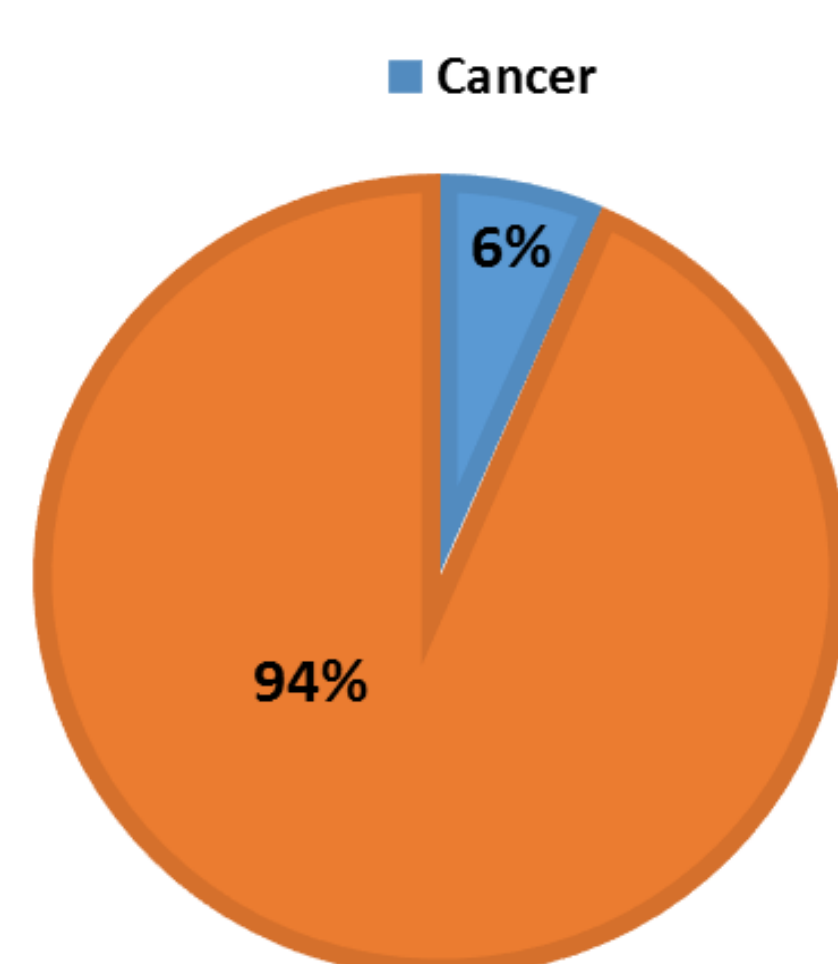
### 3- Matériels et méthode

Il s'agit d'une étude rétrospective descriptive; menée dans un service de maladies infectieuses à partir de dossiers de 129 PVIH présentant un cancer entre janvier 2002 et Décembre 2023.

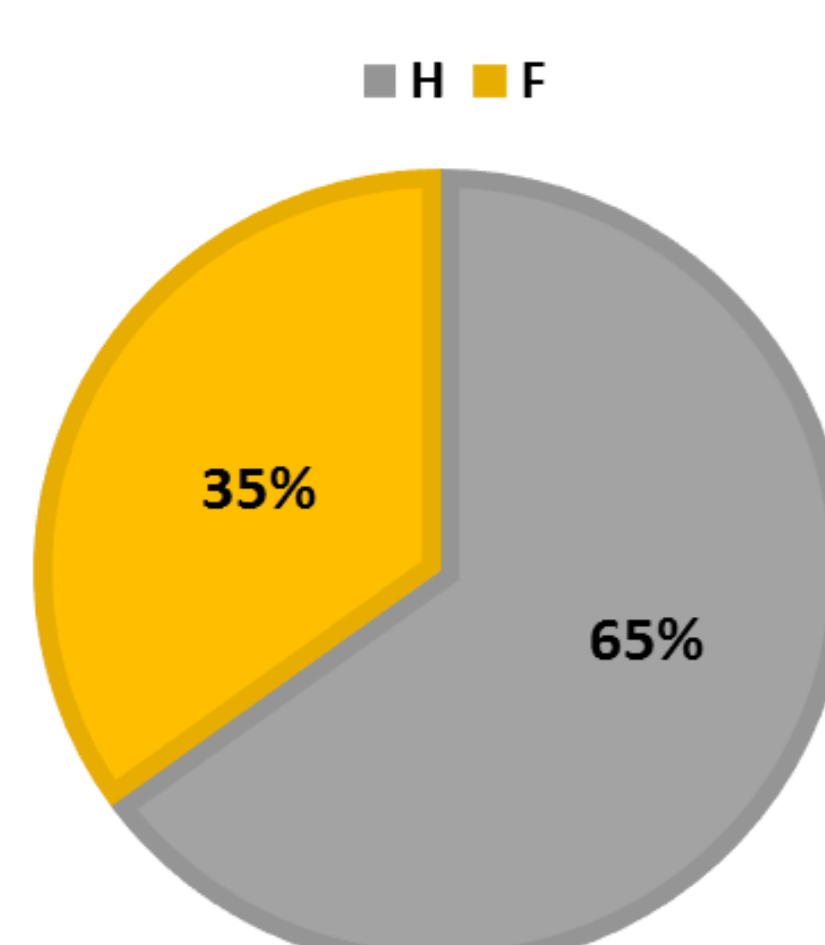
### 4- Résultats et Discussion

- 129 cas ont été inclus sur un total de 1979 PVIH suivis (6,5 %). Le sex-ratio H/F = 1.6. L'âge moyen est de 41 ans. (âges extrêmes = 11 ans– 71ans)
- Le dépistage de l'infection à VIH précède souvent celui du cancer chez la plupart des patients, bien que le cancer puisse révéler l'infection à VIH (lymphomes, Kaposi).
- la population hétérosexuelle est la plus représentée 82 %, les PVIH fortement immunodéprimés sont prédominant = 69 %
- les cancers classant sida demeurent les plus fréquents ( 65%)
- Tous les patients étaient sous traitement antirétroviral.

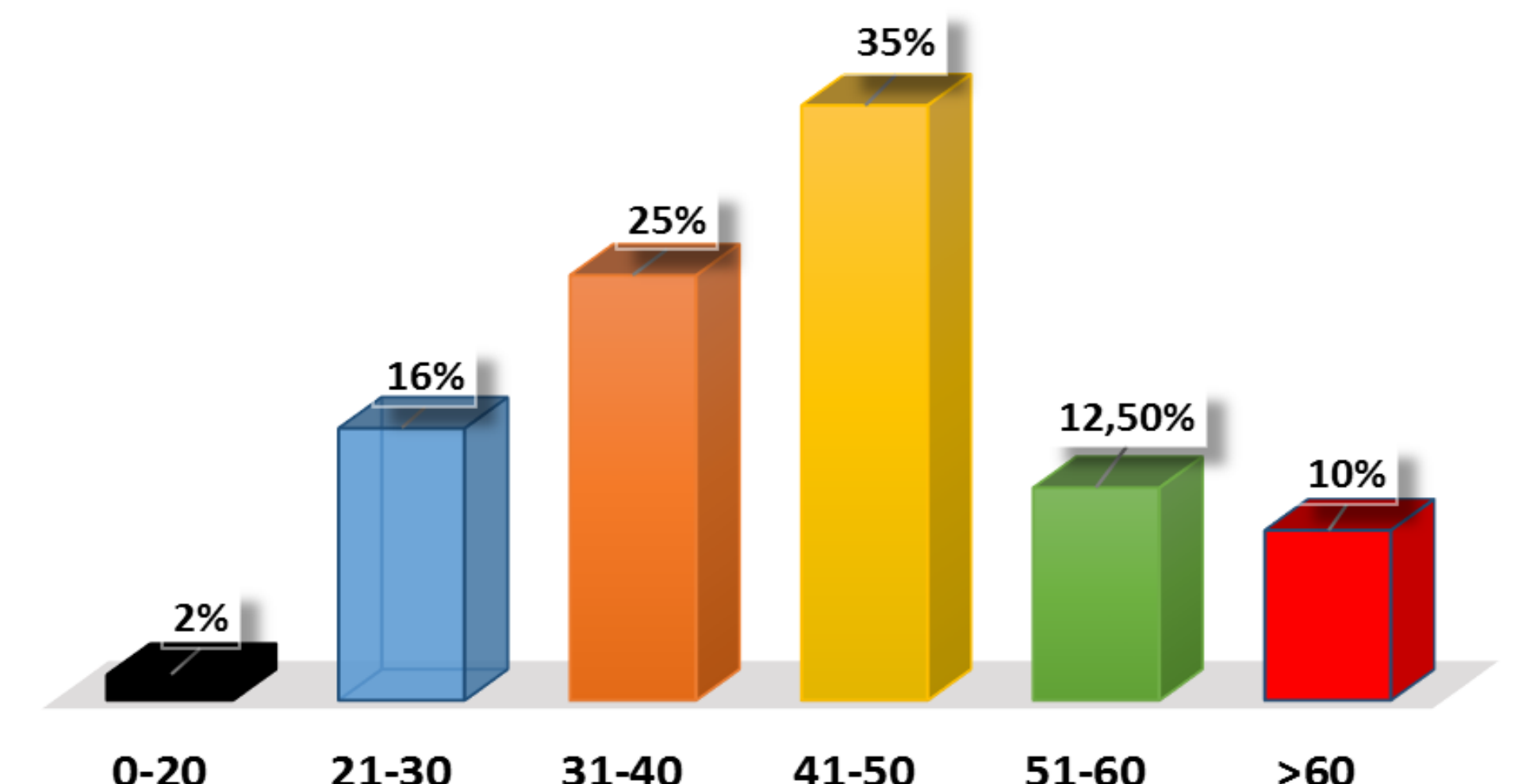
Répartition des cancers



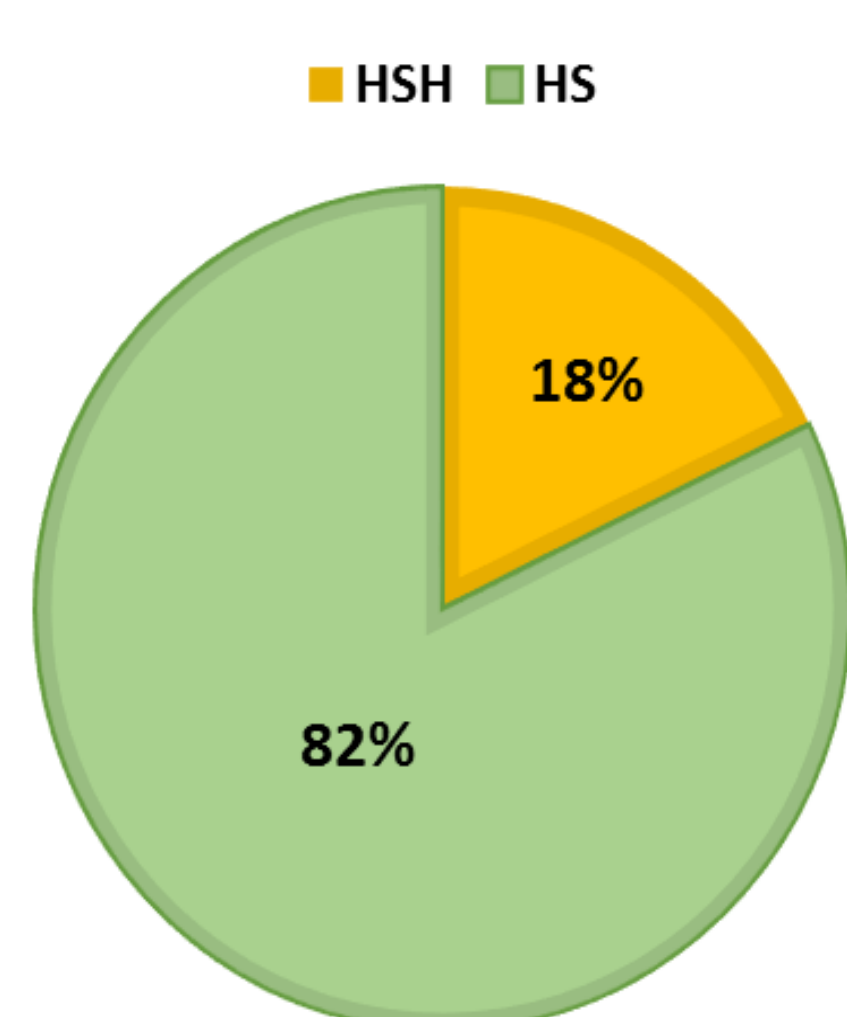
Répartition des cas selon le sexe



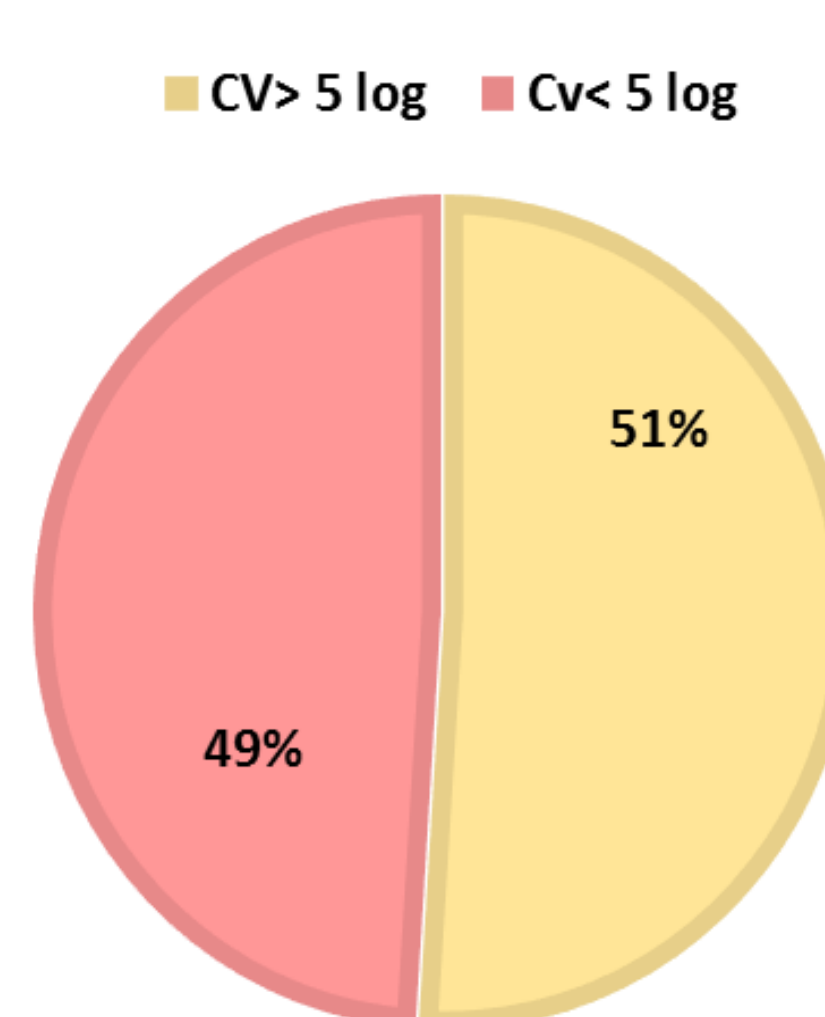
Répartition selon l'âge



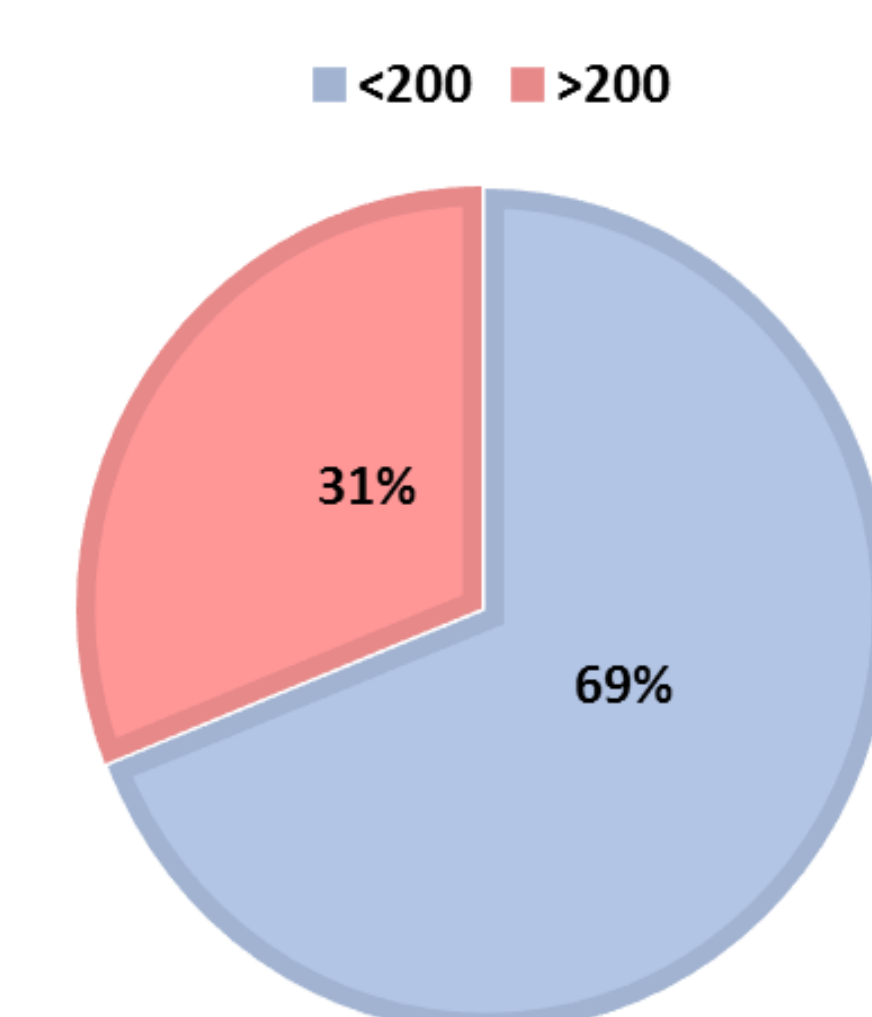
Pourcentage des HSH



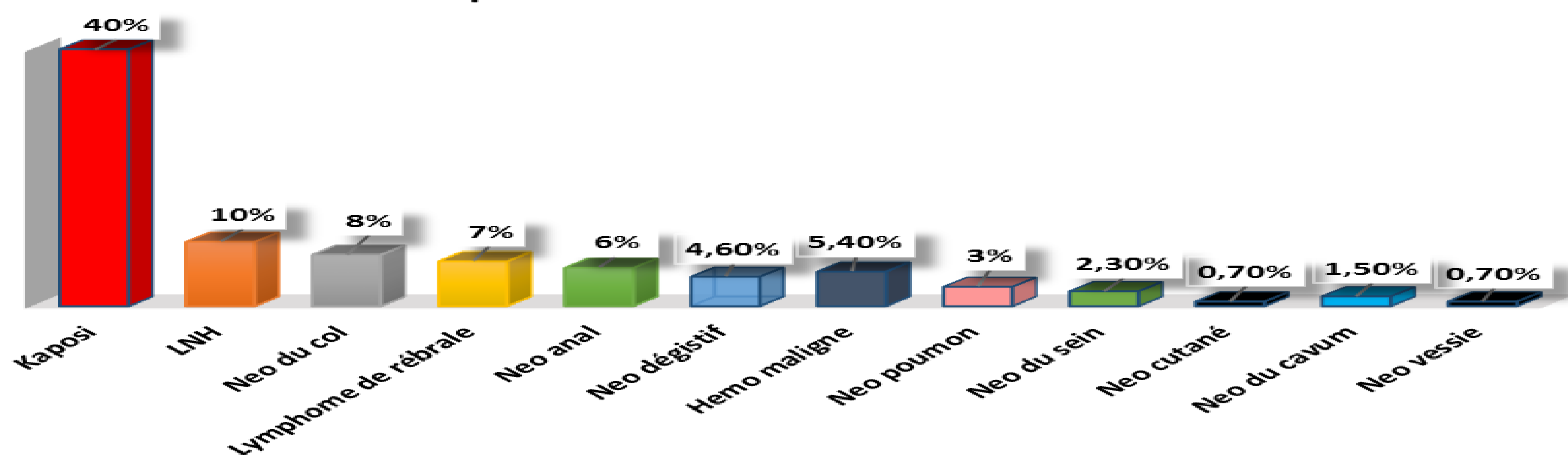
Répartition des cas selon le taux de CV



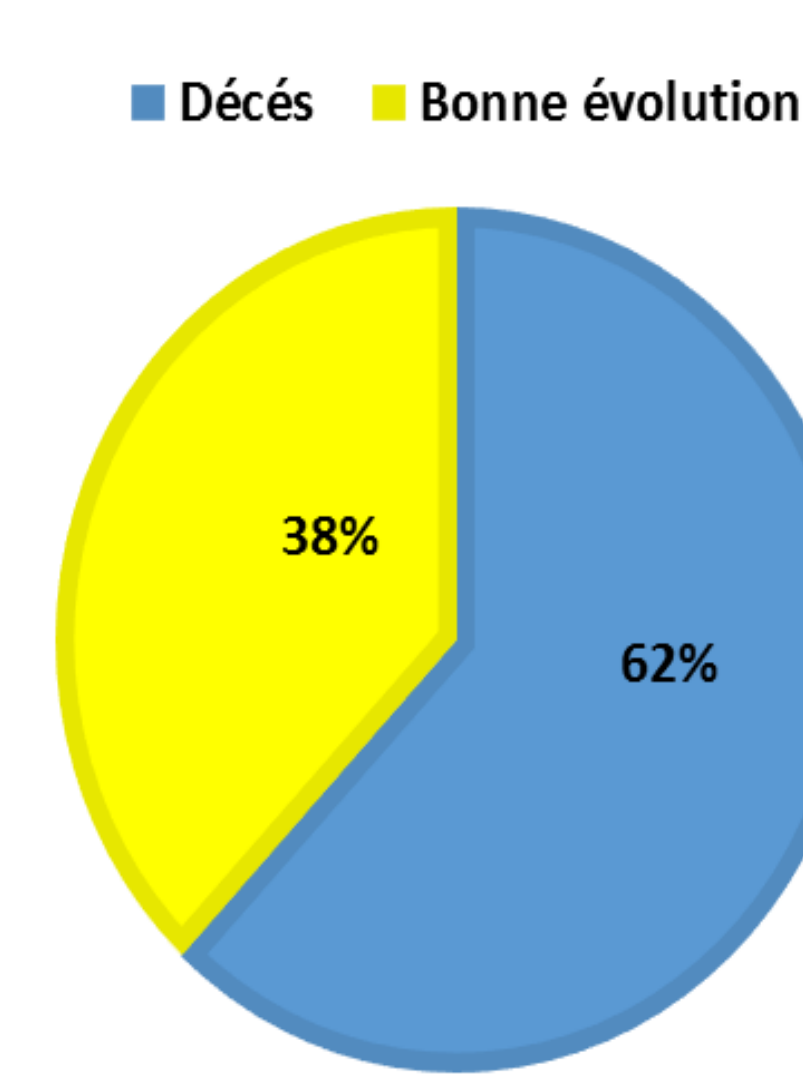
Répartition des cas selon le taux de CD4



Répartition des cas de cancer



Taux de mortalité



### 5- Conclusion:

- Les pathologies cancéreuses restent fréquentes au cours de l'infection VIH. Cette étude montre la complexité de l'association cancer-VIH en matière de la prise en charge et la gravité du pronostic ce qui met encore l'accent sur leur dépistage précoce.

6-: Mots clés: Cancer-P VIH; cancers classants sida; mortalité.