

# Endocardite infectieuse : aspects épidémiologiques, cliniques et issues de patients hospitalisés

N.Choubane, F.Labaci

Service Des Urgences Médico-chirurgicales CHU Bab El Oued

Poster N 211

## Introduction :

L'endocardite infectieuse chez les usagers de drogues par voie intraveineuse est une infection grave. Représente entre 8 et 56 % des cas selon les séries L'incidence a augmenté. soit un taux près de 20 fois supérieur à celui de la population générale Malgré les avancées considérables dans le traitement de cette affection (nouveaux antibiotiques, chirurgie précoce), la limitation de la gravité reste insuffisante.

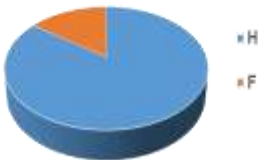
L'objectif, de notre travail était d'étudier les résultats des patients atteints d'endocardite infectieuse associée à l'utilisation de drogues injectables.

## Matériels et Méthodes :

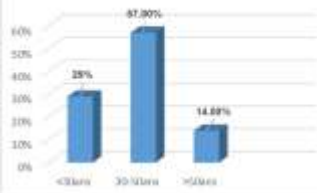
étude descriptive rétrospective sur 07 patients qui ont été hospitalisés au service des urgences de Bab el Oued sur une période de 06 mois.

Les variables étudiées sont les données sociodémographiques, cliniques, paracliniques, puis les aspects thérapeutiques et évolutifs.

Repartition selon le sexe



Tranches d'âge



Cliniques	N
Fièvre	07
Altération de l'état général	07
Dyspnée	06
Déficit gauche	01
Signes cutanés : Nodosités d'Osler/ Erythème de Janeway	04
Troubles digestifs	02
Etat de choc	01

Végétations ETT	Hemoc	Evolution	N
Végétation unique tricuspide	06 S. aureus	Décès	05
Végétations mitro-tricuspide	01	Chirurgie	01
Total	07	Sortie	01

## Discussion:

❑ D'après Notre Série, L'EI atteint le Sujet Jeune. La+grande série européenne rapportée à ce jour 37,0 ans .Notre étude prédominance masculine avec un ratio à 6,donnée est conforme aux résultats de la littérature .Nos malades ont moins de maladies chroniques, mais des confections (VHC,VIH) Des observations similaires dans la littérature. Européenne et africaine

❑ les manifestations cliniques très variées, diversement associées et sévères. justifiant l'admission en réanimation. IR (85,71%), en raison d'emboles pulmonaires septiques .Un support ventilatoire était nécessaire chez 05 patients (71,42%). sepsis sévère (57,14 %) compliqué d'un choc septique durant l'hospitalisation. La littérature: Moins de CPC cardiaques ,Mais plus d'embolies systémiques

❑ L'échocardiographie et hémocultures : pierres angulaires du diagnostic. Le traitement repose sur une antibiothérapie. Les EI graves le taux de mortalité 54 à 57 % vs 71.42%. moins grave 7 à 12 %

## Conclusion:

❑ Les patients admis en réanimation restent exposés à un risque élevé de mortalité.la nécessité d'une prise en charge multidisciplinaire afin de décider des différentes options thérapeutiques. Néanmoins, Une meilleure prise en charge de l'addiction est le meilleur garant pour prévenir cette infection.

## Références

- ❑ A.Bellaaj. Les endocardites infectieuses chez les usagers de drogues par voie intraveineuse. Med infect .2020
- ❑ YasSaniaha.InfectiveEndocarditisIntravenous.DrugsUsers.Cardiovascular Med.2020
- ❑ Prospective cohort study of infective endocarditis in people who inject drugs JACC 2021